

## VT2 5,5m - 7m AL/JM

*Torri Faro - Lighting Towers*



Modello Model	Proiettori Floodlights	Dimensione chiusa Close dimension	Dimensione aperta Open dimension	Peso Weight
VT2 5,5m AL	4x500W alogeni / halogen	1200x1100x2340 mm	2220x1470x5500 mm	332 Kg
VT2 7m JM	4x400W ioduri met. / metal halide	1300x1000x2260 mm	2280x1440x7000 mm	385 Kg

# VT2 5,5m - 7m AL/JM

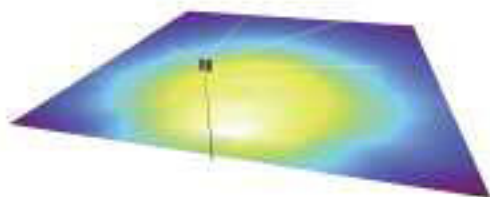
- Altezza massima 5,5m/7m
- Palo telescopico in acciaio inox
- 2 stabilizzatori regolabili in altezza
- Messa in opera da parte di un solo operatore
- Stabilità al vento certificata sino a 80 Km/h
- Sollevamento mediante argano manuale dotato di freno automatico con portata massima 350/500 Kg e sistema di funi in acciaio inox 133 fili
- 4 Proiettori alogeni da 500W (versione **AL**)
- 4 Proiettori ioduri metallici da 400W (versione **JM**)
- Lampada incorporata
- Gruppo elettrogeno diesel silenziato da 6KVA motorizzato Yanmar
- 2 uscite monofase 230V
- Serbatoio con capacità di 31 litri
- Gancio centrale di sollevamento
- Possibilità di utilizzare esclusivamente il gruppo elettrogeno
- Allestimento su Trolley con maniglie e ruote

- Maximum height 5,5m/7m
- Stainless steel telescopic mast
- 2 x Height adjustable galvanized stabilizers
- Ease of use for single operator
- Certified wind stability until 80 Km/h
- Rising system with manual winch containing 133 wires of stainless steel rope with an automatic brake. Maximum load 350/500 Kg
- 4 floodlights 500W halogen (**AL** version)
- 4 floodlights 400W metal halide (**JM** version)
- Lamps complete with bulb
- 6KVA silent generating set, diesel powered by Yanmar engine
- 2 single phase outlets 230V
- 31 litres fuel tank capacity
- Central lifting hook
- Can use only on generating set
- Trolley complete with handles and wheels



## Diagramma illuminotecnico Lighting footprint calculation

**VT2 7m 4x400W JM**  
Area 2000 mq. - 20 Lux medi/average



## Gruppi elettrogeni Generating sets

<b>VT2 5,5m AL</b>	6 KVA incorporato 6 KVA incorporate
<b>VT2 7m JM</b>	6 KVA incorporato 6 KVA incorporate

## Areie illuminate - Illuminated areas

<b>VT2 5,5m 4x500W AL</b>	625 mq.
<b>VT2 7m 4x400W JM</b>	2000 mq.